

johannquartier

by mondial living

NR 09

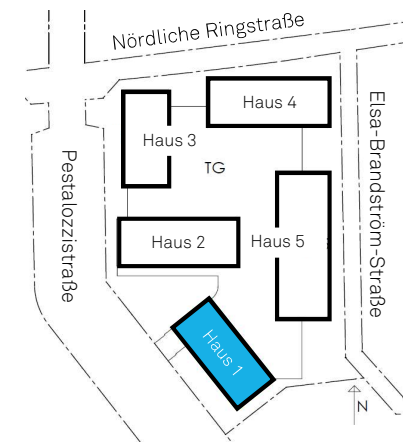
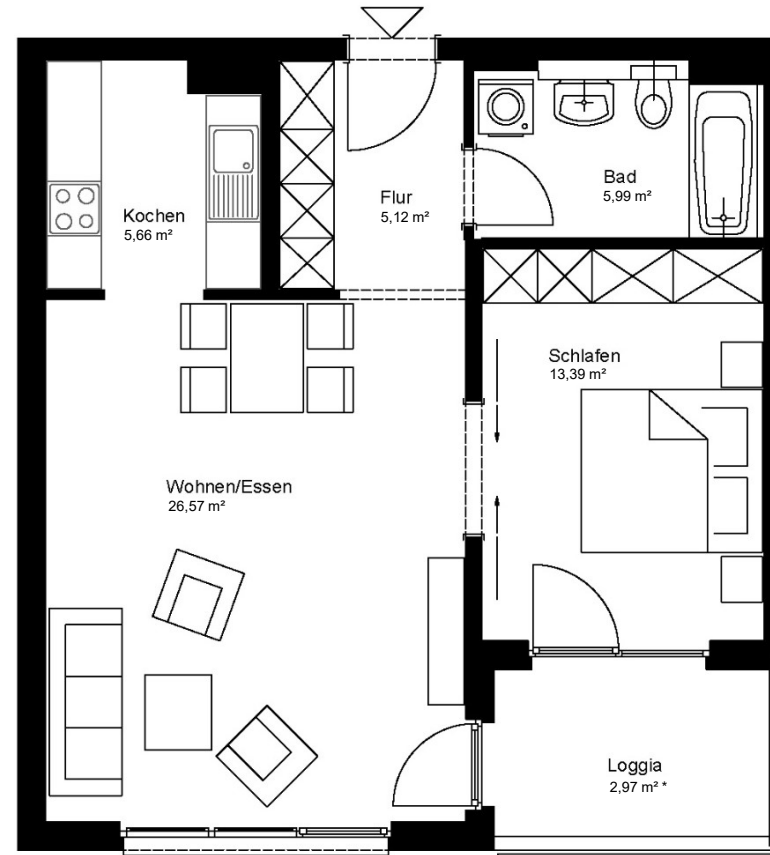
Wohneinheit	H1 WE09
Typ	2B
Haus	1
Geschoss	2. OG
Zimmer	2
Einbauküche	nicht vorhanden
Wohnfläche	59,69 m ²

Achtung!

Die Maße sind ca.-Maße ohne Berücksichtigung von Putz, Fliesenbelägen und Bautoleranzen. Die tatsächlichen Maße können daher abweichen.

Vorbehaltlich Änderungen aufgrund der laufenden Ausführungsplanung!

* Bei der Flächenangabe handelt es sich um die anrechenbare Wohnfläche. Die tatsächliche Balkon-, Loggien-, Terrassenfläche ist mindestens doppelt so groß.



Elsa-Brandström-Straße 28
63225 Langen