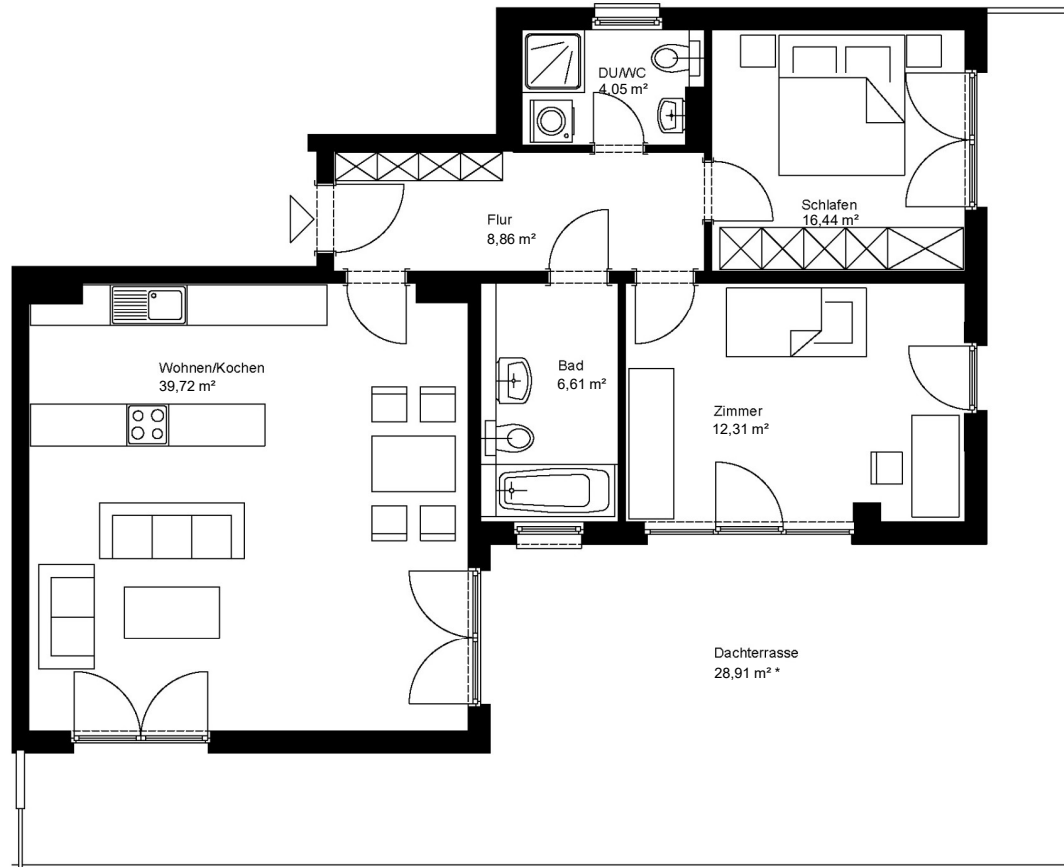


johannquartier

by mondial living

NR 13

Wohneinheit	H1 WE13
Typ	3H
Haus	1
Geschoss	DG
Zimmer	3
Einbauküche	nicht vorhanden
Wohnfläche	116,91 m ²

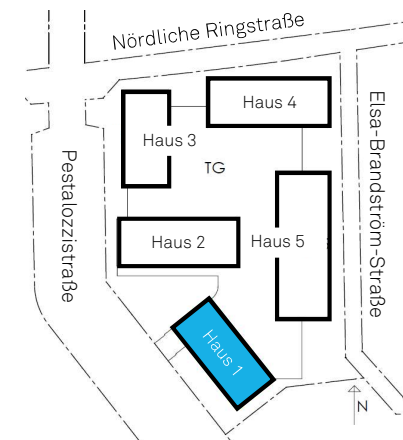


Achtung!

Die Maße sind ca.-Maße ohne Berücksichtigung von Putz, Fliesenbelägen und Bautoleranzen. Die tatsächlichen Maße können daher abweichen.

Vorbehaltlich Änderungen aufgrund der laufenden Ausführungsplanung!

* Bei der Flächenangabe handelt es sich um die anrechenbare Wohnfläche. Die tatsächliche Balkon-, Loggien-, Terrassenfläche ist mindestens doppelt so groß.



Elsa-Brandström-Straße 28
63225 Langen