

johannquartier

by mondial living

NR 39

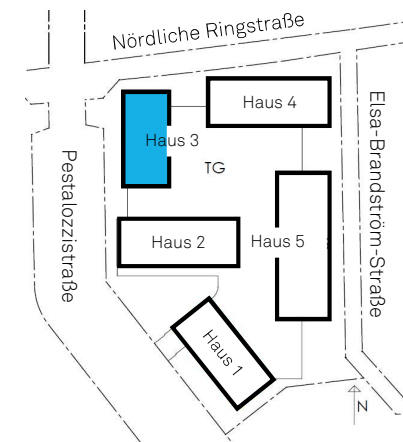
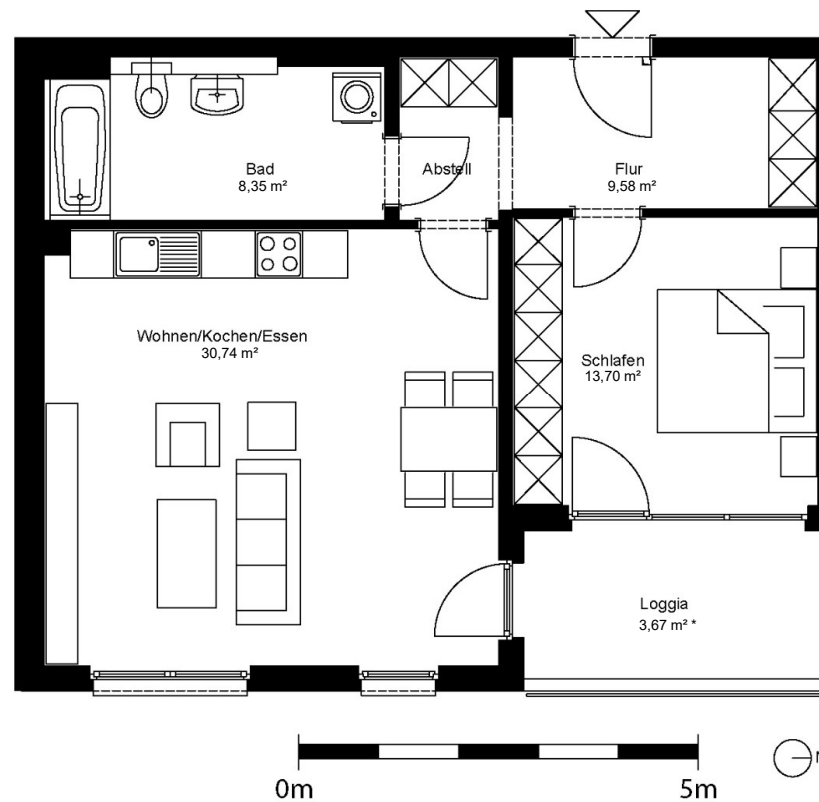
Wohneinheit	H3 WE39
Typ	2C
Haus	3
Geschoss	1. OG
Zimmer	2
Einbauküche	vorhanden
Wohnfläche	66,04 m ²

Achtung!

Die Maße sind ca.-Maße ohne Berücksichtigung von Putz, Fliesenbelägen und Bautoleranzen. Die tatsächlichen Maße können daher abweichen.

Vorbehaltlich Änderungen aufgrund der laufenden Ausführungsplanung!

* Bei der Flächenangabe handelt es sich um die anrechenbare Wohnfläche. Die tatsächliche Balkon-, Loggien-, Terrassenfläche ist mindestens doppelt so groß.



Nördliche Ringstraße 143
63225 Langen