

johannquartier

by mondial living

NR 43

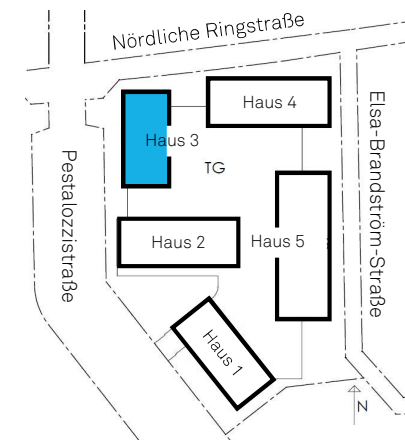
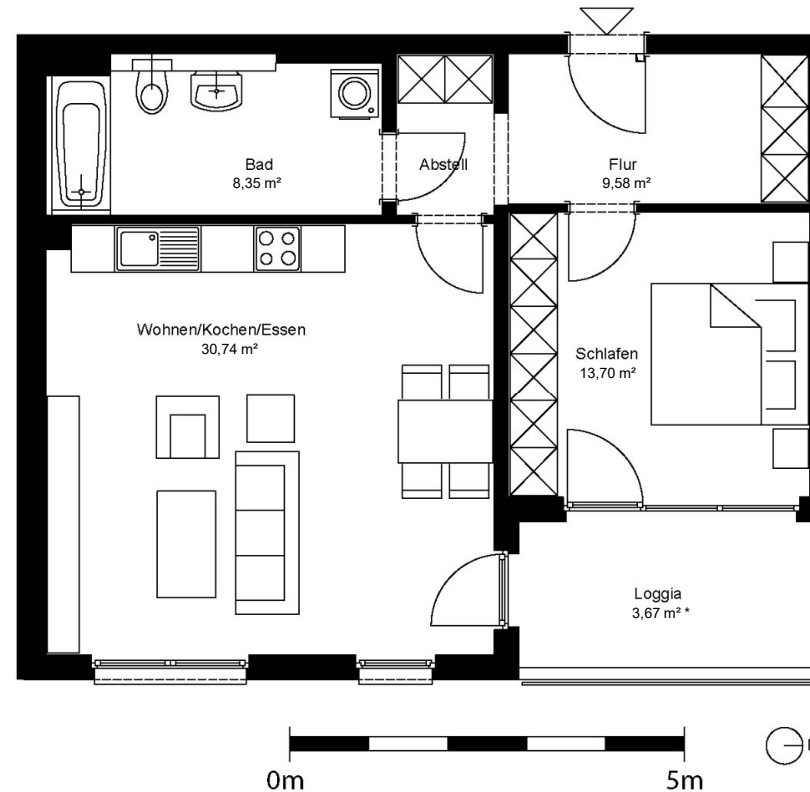
Wohneinheit	H3 WE43
Typ	2C
Haus	3
Geschoss	2. OG
Zimmer	2
Einbauküche	vorhanden
Wohnfläche	66,04 m <sup>2</sup>

### Achtung!

Die Maße sind ca.-Maße ohne Berücksichtigung von Putz, Fliesenbelägen und Bautoleranzen. Die tatsächlichen Maße können daher abweichen.

### Vorbehaltlich Änderungen aufgrund der laufenden Ausführungsplanung!

\* Bei der Flächenangabe handelt es sich um die anrechenbare Wohnfläche. Die tatsächliche Balkon-, Loggien-, Terrassenfläche ist mindestens doppelt so groß.



Nördliche Ringstraße 143  
63225 Langen