

johannquartier

by mondial living

NR 59

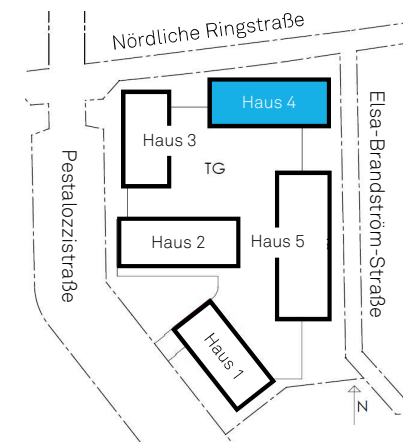
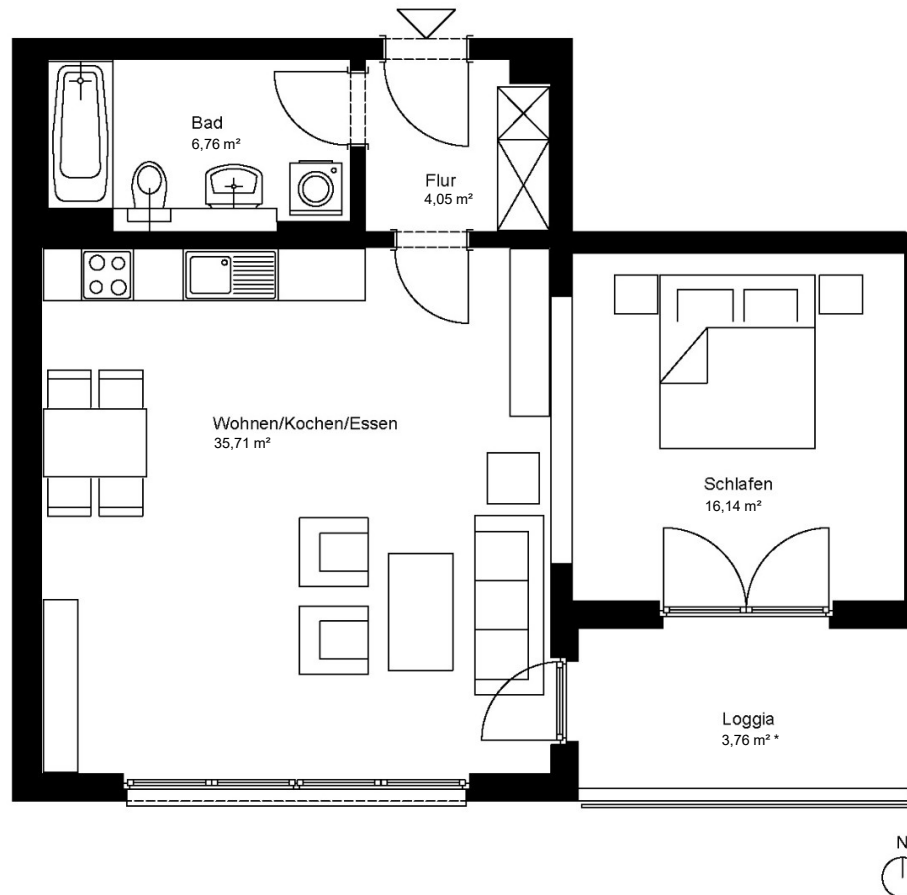
Wohneinheit	H4 WE59
Typ	2D
Haus	4
Geschoss	2. OG
Zimmer	2
Einbauküche	vorhanden
Wohnfläche	66,41 m ²

Achtung!

Die Maße sind ca.-Maße ohne Berücksichtigung von Putz, Fliesenbelägen und Bautoleranzen. Die tatsächlichen Maße können daher abweichen.

Vorbehaltlich Änderungen aufgrund der laufenden Ausführungsplanung!

* Bei der Flächenangabe handelt es sich um die anrechenbare Wohnfläche. Die tatsächliche Balkon-, Loggien-, Terrassenfläche ist mindestens doppelt so groß.



Nördliche Ringstraße 145
63225 Langen

