

johannquartier

by mondial living

NR 60

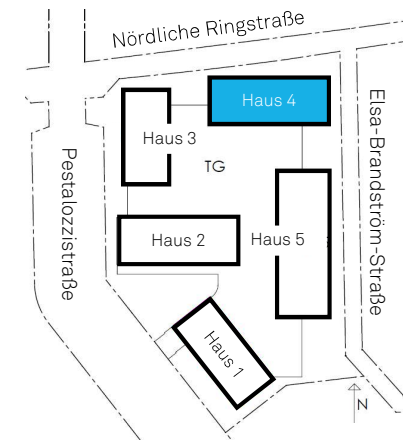
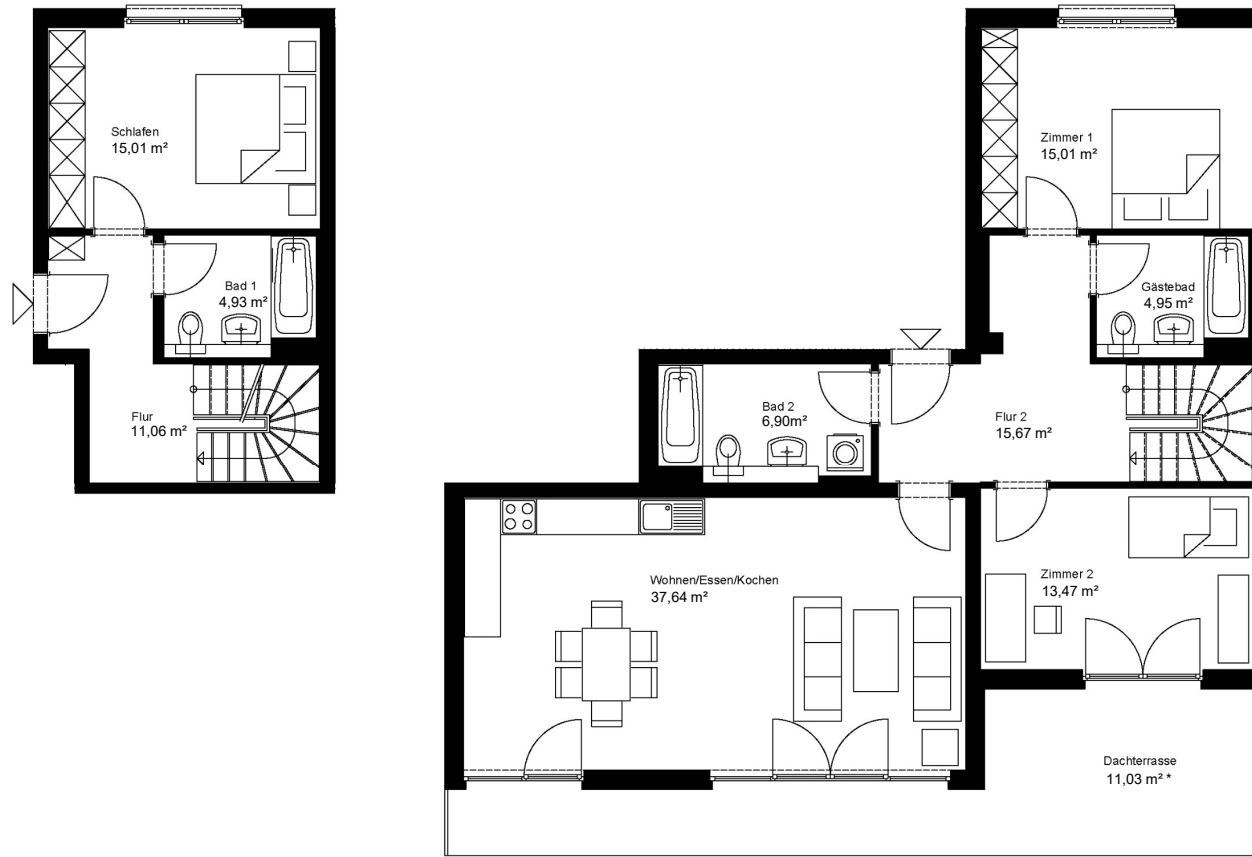
Wohneinheit	H4 WE60
Typ	4F I Maisonette
Haus	4
Geschoss	2. OG / DG
Zimmer	4
Einbauküche	vorhanden
Wohnfläche	135,65 m <sup>2</sup>

### Achtung!

Die Maße sind ca.-Maße ohne Berücksichtigung von Putz, Fliesenbelägen und Bautoleranzen. Die tatsächlichen Maße können daher abweichen.

### Vorbehaltlich Änderungen aufgrund der laufenden Ausführungsplanung!

\* Bei der Flächenangabe handelt es sich um die anrechenbare Wohnfläche. Die tatsächliche Balkon-, Loggien-, Terrassenfläche ist mindestens doppelt so groß.



Nördliche Ringstraße 145  
63225 Langen

