

johannquartier

by mondial living

NR 83

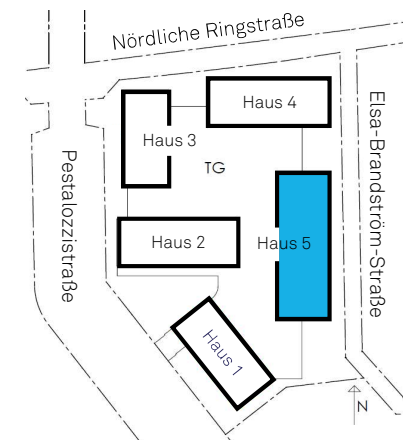
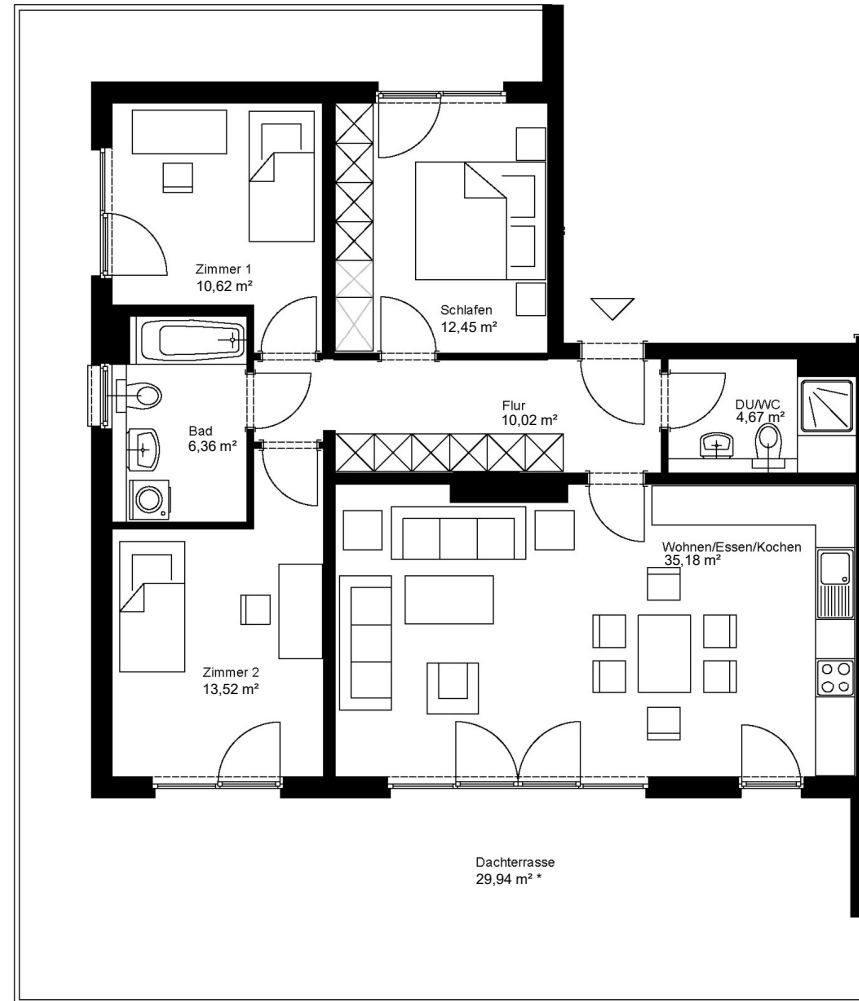
Wohneinheit	H5 WE83
Typ	4D
Haus	5
Geschoss	DG
Zimmer	4
Einbauküche	vorhanden
Wohnfläche	122,76 m ²

Achtung!

Die Maße sind ca.-Maße ohne Berücksichtigung von Putz, Fliesenbelägen und Bautoleranzen. Die tatsächlichen Maße können daher abweichen.

Vorbehaltlich Änderungen aufgrund der laufenden Ausführungsplanung!

* Bei der Flächenangabe handelt es sich um die anrechenbare Wohnfläche. Die tatsächliche Balkon-, Loggien-, Terrassenfläche ist mindestens doppelt so groß.



Elsa-Brandström-Straße 32
63225 Langen

