

johannquartier

by mondial living

NR 74

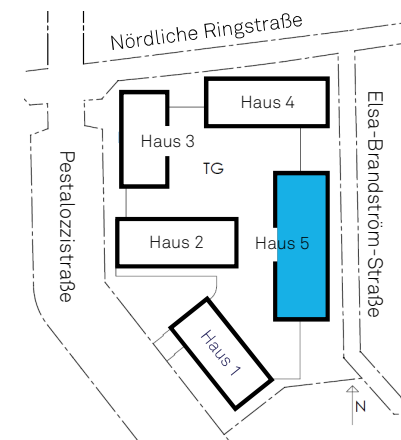
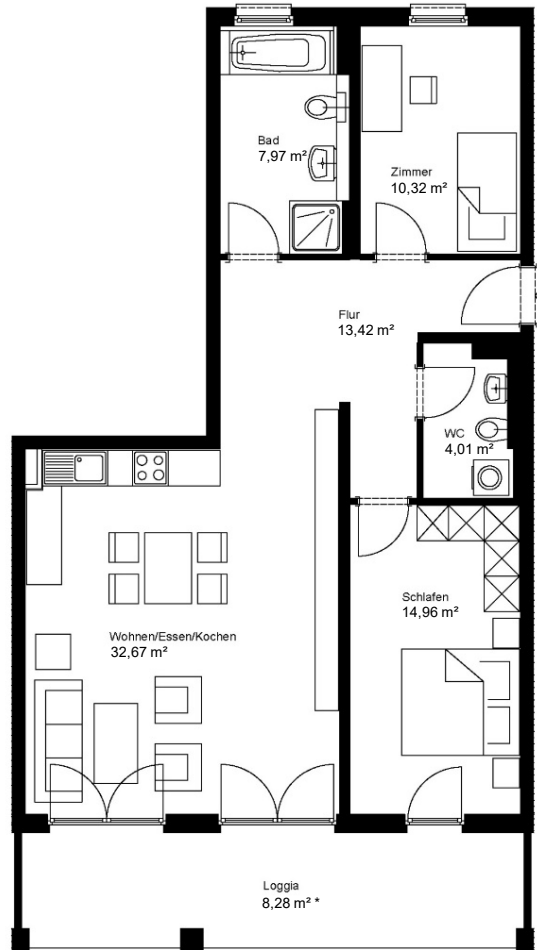
Wohneinheit	H5 WE74
Typ	3D
Haus	5
Geschoss	1. OG
Zimmer	3
Einbauküche	vorhanden
Wohnfläche	91,63 m ²

Achtung!

Die Maße sind ca.-Maße ohne Berücksichtigung von Putz, Fliesenbelägen und Bautoleranzen. Die tatsächlichen Maße können daher abweichen.

Vorbehaltlich Änderungen aufgrund der laufenden Ausführungsplanung!

* Bei der Flächenangabe handelt es sich um die anrechenbare Wohnfläche. Die tatsächliche Balkon-, Loggien-, Terrassenfläche ist mindestens doppelt so groß.



Elsa-Brandström-Straße 30
63225 Langen

