

johannquartier

by mondial living

NR 03

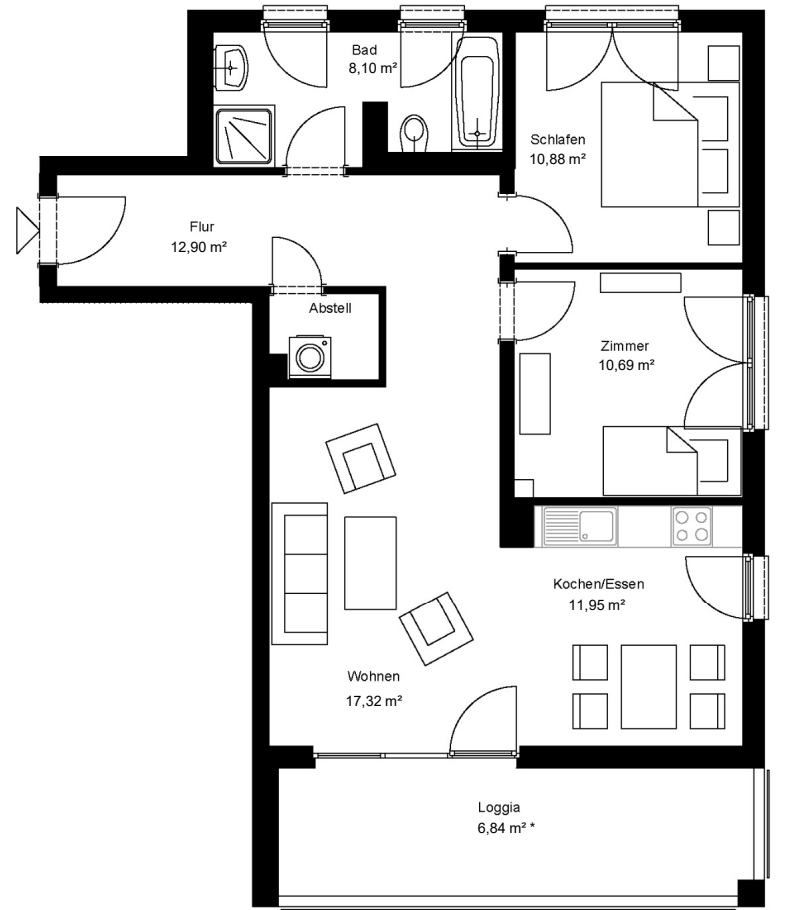
| | |
|-------------|----------------------|
| Wohneinheit | H1 WE03 |
| Typ | 3B |
| Haus | 1 |
| Geschoss | EG |
| Zimmer | 3 |
| Einbauküche | vorhanden |
| Wohnfläche | 80,09 m ² |

Achtung!

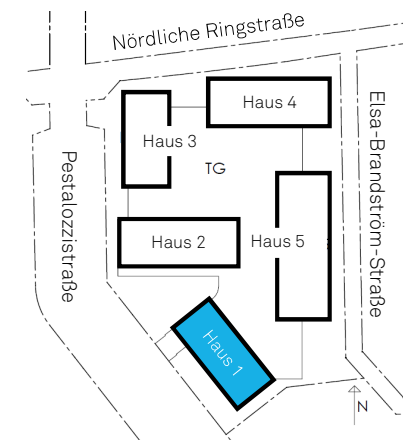
Die Maße sind ca.-Maße ohne Berücksichtigung von Putz, Fliesenbelägen und Bautoleranzen. Die tatsächlichen Maße können daher abweichen.

Vorbehaltlich Änderungen aufgrund der laufenden Ausführungsplanung!

* Bei der Flächenangabe handelt es sich um die anrechenbare Wohnfläche. Die tatsächliche Balkon-, Loggien-, Terrassenfläche ist mindestens doppelt so groß.



0m 5m



Elsa-Brandström-Straße 28
63225 Langen